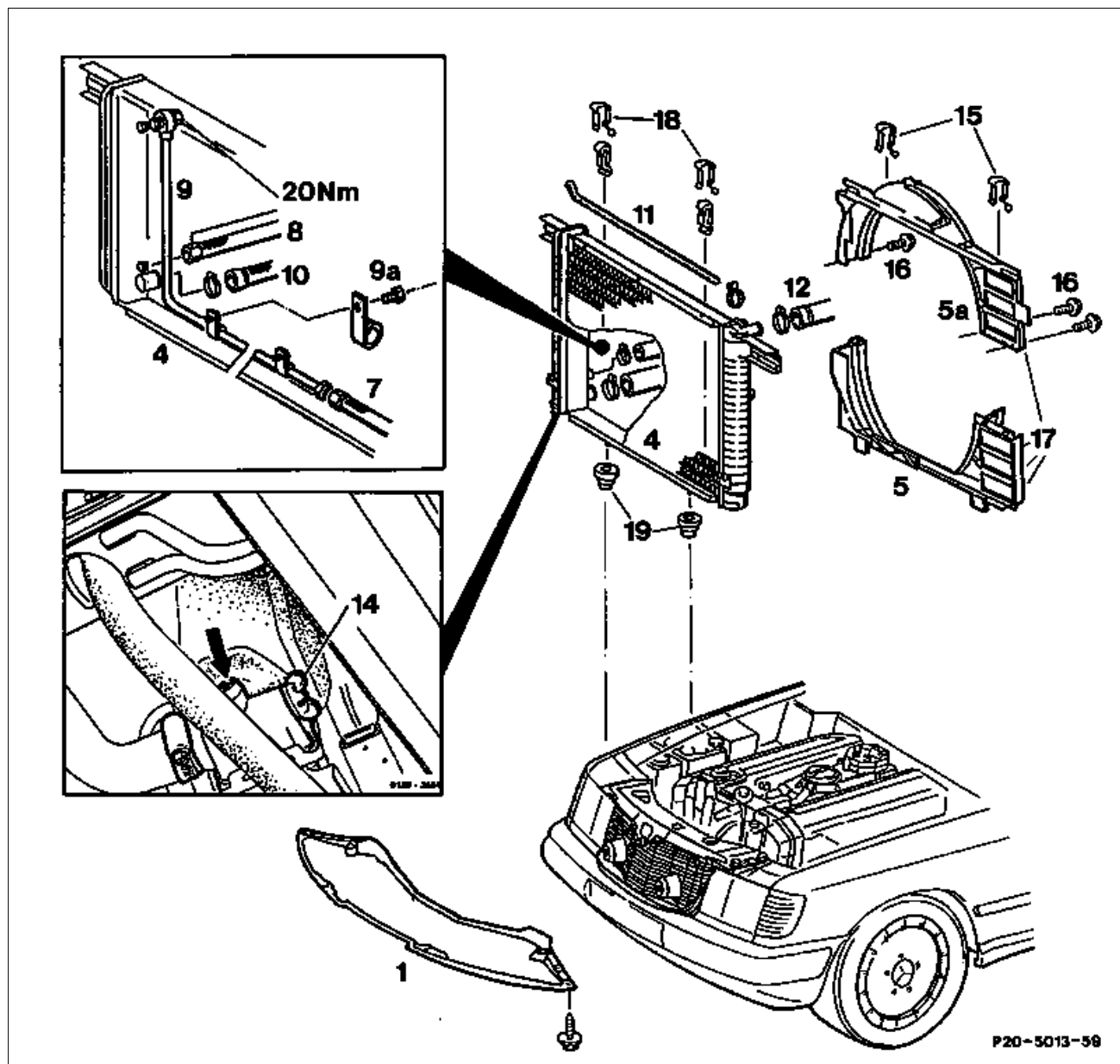


Vorausgegangene Arbeit:
Motorraumverkleidung unten ausgebaut
(Wartungshandbuch 6190).

Arbeits-Nr. der Arbeitstexte und Arbeitswerte bzw. Standardtexte und
Richtzeiten
20-3865-4535

A. Typ 124



Kühlmittel am Kühler

ablassen (20-0100).

Ölleitungen (7) und (8) Automatikgetriebe
am Kühler (4)

ab-, anschrauben (20 Nm).

Ölleitung (9) Automatikgetriebe

aus-, einbauen.

Halter (9a) Ölleitung Automatikgetriebe

ab-, anschrauben.

Kühlmittelschläuche (10), (11) und (12)

ab-, anmontieren.

Flachformfedern (15)

ausbauen, montieren.

Schrauben (16)

ab-, anschrauben.

Lüfterhaube (5) und (5a) _____

teilen, ausbauen, montieren.



Die Luftklappen (17) der Lüfterhaube (5) und (5a) müssen, Motorraum-innenseitig liegen.

Flachformfedern (18) _____

ausbauen, montieren.

Kühler (4) nach oben aus den Gummitüllen (19) der Quertraverse _____

ausbauen, montieren.

Einbauhinweis

Die Befestigungszapfen des Kühlers müssen in die Gummitüllen (19) der Quertraverse bzw. Halter eingeführt werden.

Kühlsystem _____

befüllen, entlüften (20-0100).

Automatikgetriebe Ölstand _____

kontrollieren, richtigstellen.

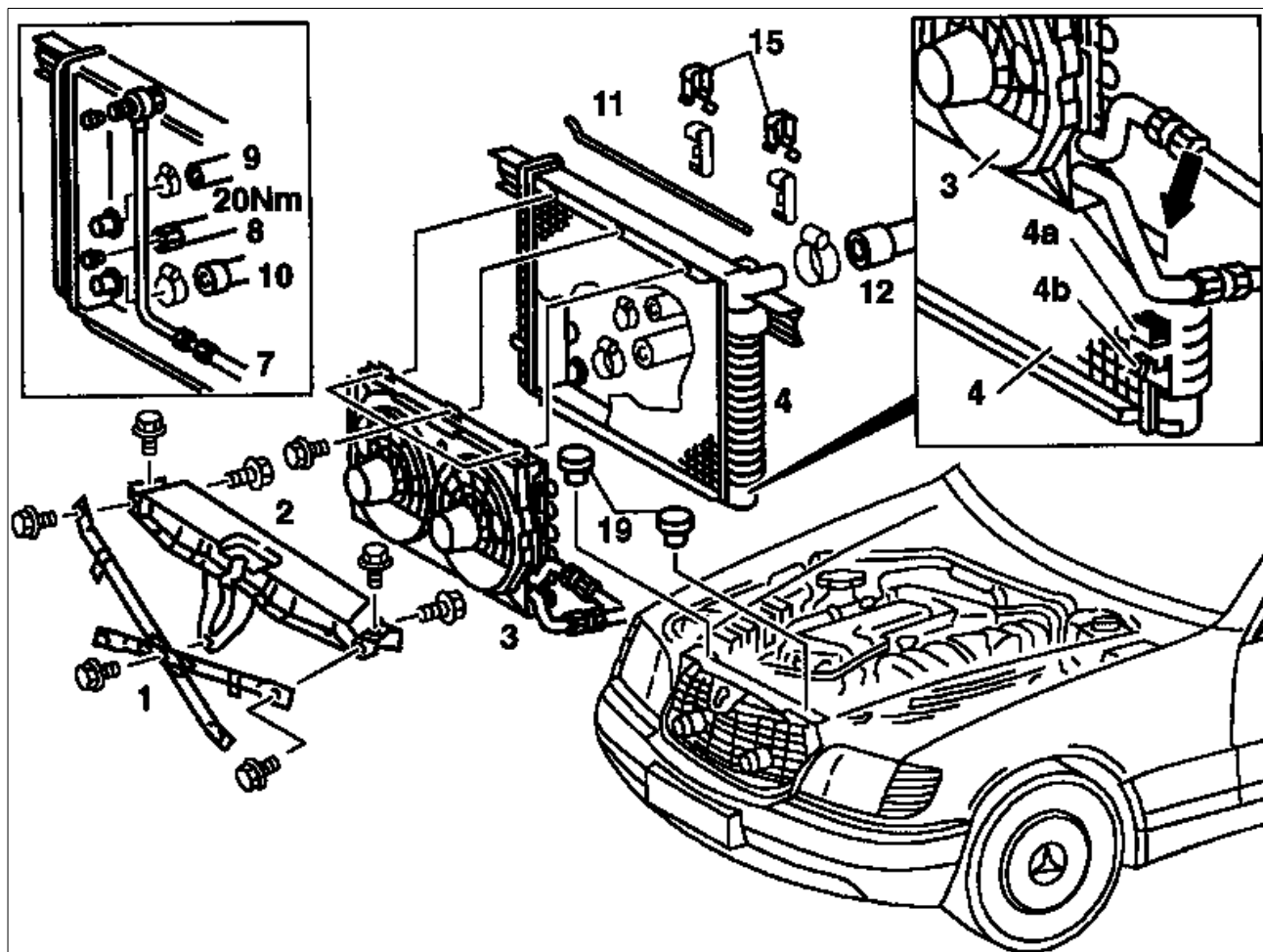
Dichtheit _____

kontrollieren.

B . Typ 129

Vorausgegangene Arbeiten:
Lüfterhaube ausgebaut (20-3400)

Arbeits-Nr. der Arbeitstexte und Arbeitswerte bzw. Standardtexte und Richtzeiten:
20-3865-4535



P20-5327-57

Kühlmittel am Kühler _____ ablassen (20-0100).

Kühlmittelschläuche (9), (10), (11) und (12)	_____	ab-, anmontieren.
Bei automatischem Getriebe: Ölleitungen (7) und (8)	_____	ab-, anschrauben (20 Nm).
Lufthutze	_____	aus-, einbauen.
Strebe (1) und Querträger (2)	_____	ab-, anschrauben.
Bei Klimaanlage: Halter, Leitung Klimaanlage links unten	_____	lösen, anschrauben.
Bei Klimaanlage: Kondensator (3) an Kühler (4)	_____	ab-, anschrauben.

Kondensator (3)	_____	anheben, aus Halterungen (4b) am Kühler (4) herausheben.
-----------------	-------	--

Einbauhinweis
 Beide Gummilager (4a) auf Kondensator (3) unten aufstecken, ankleben.
 Bei Kühlereinbau Kondensator (3) anheben und in Laschen (4b) am Kühler (4) einsetzen.

Kühler (4) nach oben	_____	aus-, einbauen.
----------------------	-------	-----------------

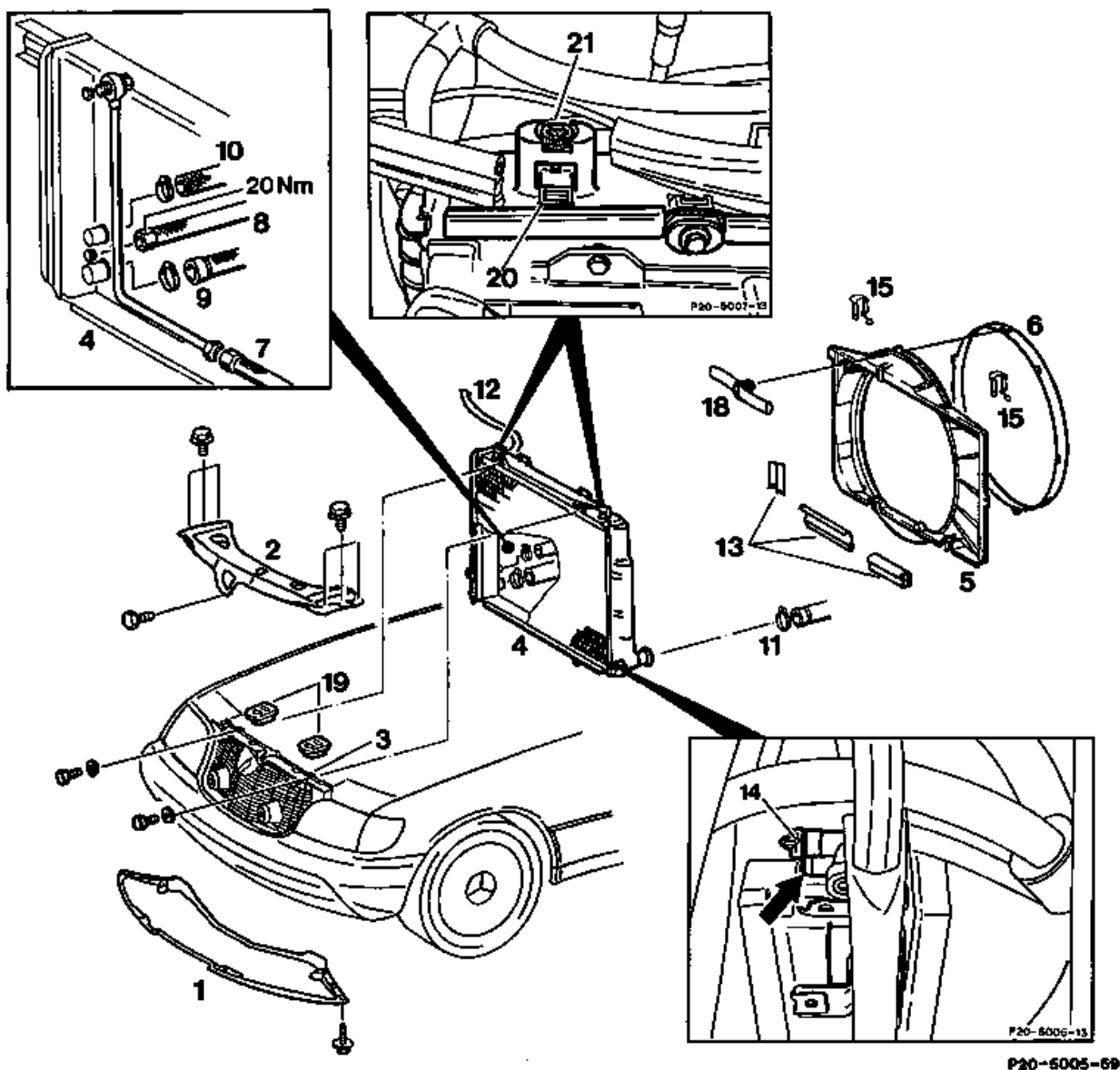
Einbauhinweis
 Die Befestigungszapfen des Kühlers müssen in die Gummitüllen (19) der unteren Quertraverse eingeführt werden.

Kühlsystem	_____	befüllen (20-0100).
Bei Automatikgetriebe: Ölstand Automatikgetriebe	_____	prüfen, richtigstellen.
Kühlsystem auf Dichtheit	_____	prüfen (20-0170).

C. Typ 140

Vorausgegangene Arbeit:
 Motorraumverkleidung vorne ausgebaut
 (Wartungshandbuch 6190).

Arbeits-Nr. der Arbeitstexte und Arbeitswerte bzw. Standardtexte und
 Richtzeiten
 20-3865-4535



- | | |
|--|---------------------------------------|
| Kühlmittel am Kühler (4) | ablassen (20-0100). |
| Ölleitungen (7) und (8) Automatikgetriebe am Kühler (4) | ab-, anschrauben (20 Nm). |
| Kühlmittelschläuche (9), (10) und (11) | ab-, anmontieren. |
| | |
| Ansauglufthutzen | aus-, einbauen (09-0060). |
| Kühlerbrücke (2) | ab-, anschrauben. |
| Arretierstift (18) | herausziehen, montieren. |
| Lüfterhaubenring (6) nach links | drehen, über Lüfter legen, montieren. |
| | |
| <p>⚠ Bei Montage auf richtigen Sitz der 4 Einraststellen achten.</p> | |
| Flachformfedern (15) nach oben | abziehen, montieren. |

Lüfterhaube (5) _____	aus-, einbauen.
	Einbauhinweis Bei Montage, Haltetaschen der Lüfterhaube (5) in die Aufnahmen am Kühler (4) einführen.
Kunststoffleisten (13) am Kühler _____	abziehen, montieren.
Bowdenzug Motorhaubenverriegelung am Kühler (4) _____	aus-, einhängen.
Bei Klimaanlage: Kühler (4) von Kondensator (3) _____	ab-, anschrauben.
Kühler (4) nach oben _____	aus-, einbauen.
	Einbauhinweise Die Befestigungszapfen des Kühlers müssen in die Gummitüllen (19) der Quertraverse einrasten.
Lüfterhaube (5) _____	einbauen (20-3400).
Kühlerbrücke (2) _____	anschrauben.
	Einbauhinweis Bei neuem Kühler (4) Stelleiste (20) mit Einstellschraube (21) von Hand einstellen. Dazu Einstellschraube (21) bei montierter Kühlerbrücke (2) drehen, bis Stelleiste (20) leicht vorgespannt an der Kühlerbrücke (2) anliegt.
Kühlsystem _____	befüllen (20-0100).
Bei Automatikgetriebe: Ölstand Automatikgetriebe _____	prüfen, richtigstellen.
Kühlsystem auf Dichtheit _____	prüfen (20-0170).

Anziehdrehmomente in Nm

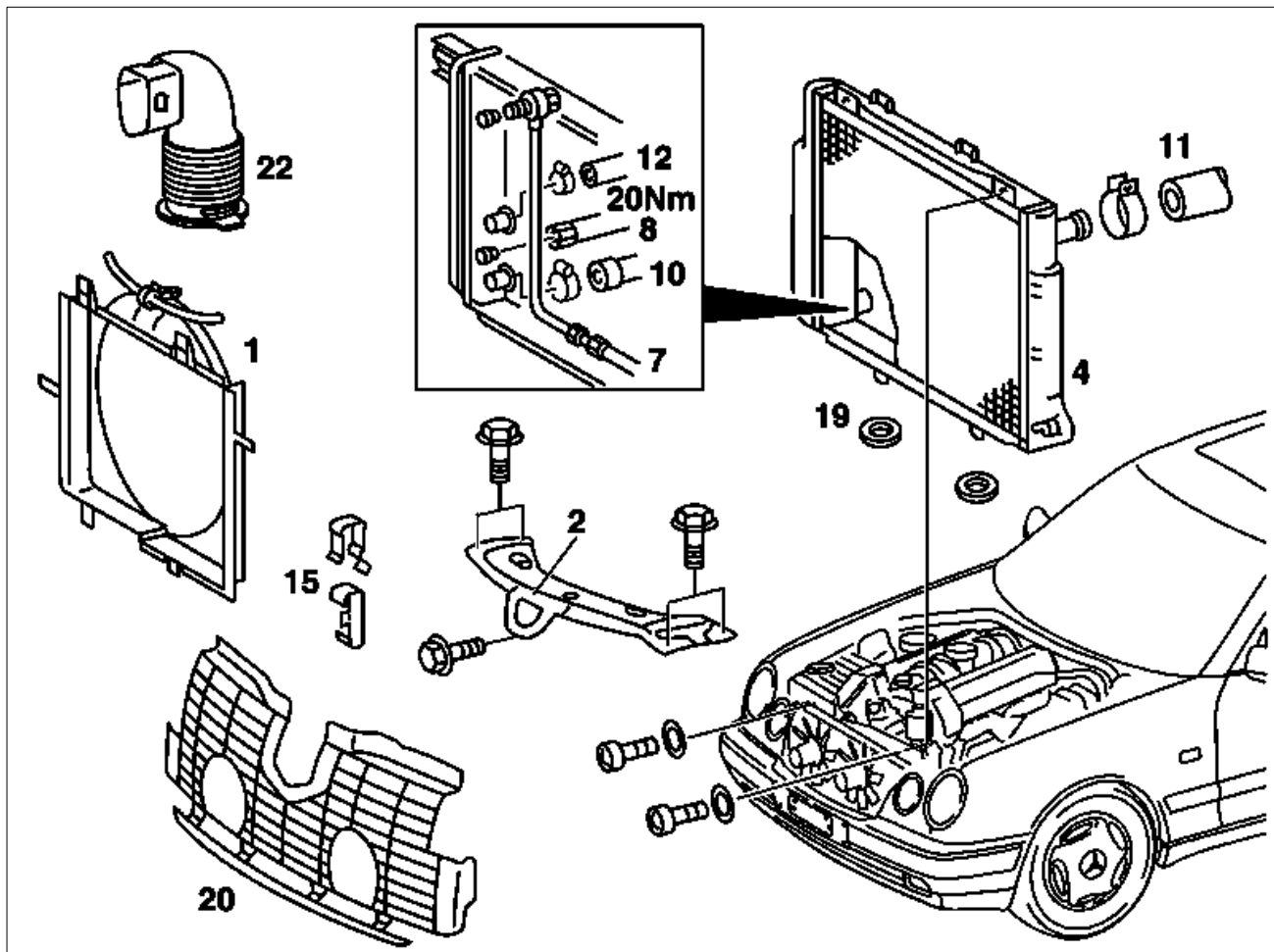
Getriebeölschlauch an Kühler (Überwurfmutter)	20,0
Schlauschellen (Anhaltswert)	2,5
Ablaßschraube Kühler (Anhaltswert)	1,5

Handelsübliche Werkzeuge bzw. Prüfgeräte

Bezeichnung	z. B.	Firma, Bestell-Nr.
Steckschlüsselsechskant 7 mm an biegsamer Welle für Schlauchschelle mit Schneckentrieb	z. B.	Firma Hazet, D-42853 Remscheid Bestell-Nr. 426-7

D. Typ 210

Arbeits-Nr. der Arbeitstexte und Arbeitswerte bzw. Standardtexte und Richtzeiten
20-3865-4535



P20.20-0219-57

Lüfterhaube (1)	aus-, einbauen
Kühlmittel am Kühler	ablassen (20-0100).
Kühlmittelschläuche (10, 11, 12)	ab-, anmontieren.
Ölleitungen (7) und (8) Automatikgetriebe	ab-, anschrauben (20 Nm).
	Hinweis
	Ölleitungen (7) und (8) mit Stützen verschließen, siehe Hinweis.
Lüftergitter (20)	aus-, einbauen.
Flachformfedern (15) nach oben	abziehen, aufstecken.
Kühlerbrücke (2)	ab-, anschrauben.

Seilzug Motorhaubenverriegelung an Kühlerbrücke (2)	aus-, einhängen
Ansaugluftthutze (22)	aus-, einbauen.
Bei Klimaanlage: Kondensator an Kühler (4)	ab-, anschrauben.
Kühler (4) nach oben	aus-, einbauen.

Hinweis
Die Befestigungszapfen des Kühlers müssen bei der Montage in die Gummitüllen (19) der unteren Quertraverse eingeführt werden.

Ölstand Automatikgetriebe _____ prüfen, richtigstellen.
Kühlsystem auf Dichtheit _____ prüfen (20-0170).

Anziehdrehmomente in Nm

Getriebeölschlauch Automatikgetriebe an Kühler (Überwurfmutter)	20
Schlauchschellen (Anhaltswert)	2,5
Ablaßschraube Kühler (Anhaltswert)	1,5

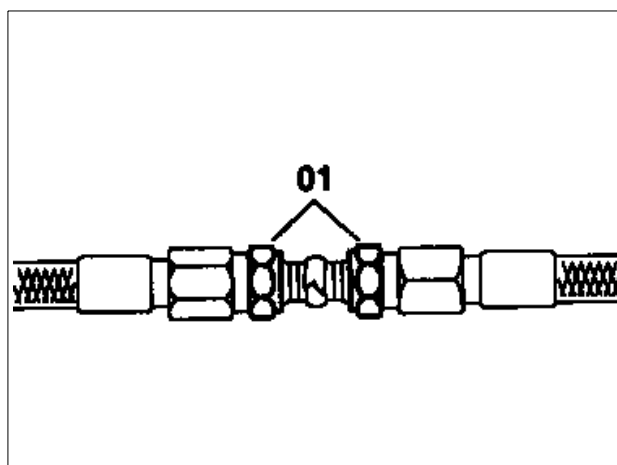
Handelsübliches Werkzeug

Steckschlüsselsechskant 7 mm an biegsamer
Welle für Schaluschelle mit Schneckentrieb

z. B. Firma Hazet
42853 Remscheid
Bestell-Nr. 426-7

Hinweis

Automatikölleitungen mit Stutzen (01)
(Selbstanfertigung) verschließen.



P20-5319-13